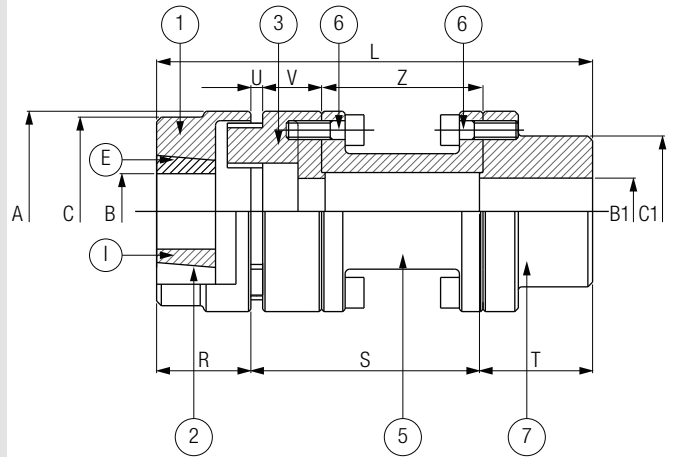


GPLB

Questi giunti vengono particolarmente utilizzati su elettropompe e ovunque sia richiesta una frequente manutenzione, in quanto evitano lo spostamento delle macchine accoppiate.
Disponibili anche in conformità a normativa ATEX.

These couplings are especially suitable for electric pumps and wherever frequent maintenance operations are required, as they avoid the removal of the coupled machines. Also available in accordance with the ATEX directive.



I = BLOCCAGGIO
BUSSOLA INTERNO
INTERNAL BUSH
CLAMP

E = BLOCCAGGIO
BUSSOLA ESTERNO
EXTERNAL BUSH
CLAMP

→
ENGINE SIDE

Codice Part number	Tipo Type	A	B	B1	C	C1	L	R	S	T	U	V	Z	1	2	3	5	6	7
			max	max										Mozzo Hub	Bussola Bush	Flangia Flange	Distanziale Spacer	Viti Screws	Mozzo Hub
1008020	8	85	28	32	60	60	180	35	100	45	5	18,5	78	I-3008800	A028020 (11.08)	2008003	0000143	n. 6 M8x22 7000040	3008015
1008021		85	28	32	60	60	180	35	100	45	5	18,5	78	E-3008801		2008003	0000143		3008015
1008022		85	28	32	60	60	220	35	140	45	5	18,5	118	I-3008800		2008003	0000144		3008015
1008023		85	28	32	60	60	220	35	140	45	5	18,5	118	E-3008801		2008003	0000144		3008015
1014042	14	100	32	42	80	80	185,5	40,5	100	45	5	18,5	78	I-3014800	A030025 (12.10)	2014008	0000145	n. 8 M8x22 7000040	3014033
1014043		100	32	42	80	80	185,5	40,5	100	45	5	18,5	78	E-3014801		2014008	0000145		3014033
1014044		100	32	42	80	80	225,5	40,5	140	45	5	18,5	118	I-3014800		2014008	0000146		3014033
1014045		100	32	42	80	80	225,5	40,5	140	45	5	18,5	118	E-3014801		2014008	0000146		3014033
1020048	20	125	42	55	90	100	190	40	100	50	5	18,5	78	I-3020800	A040025 (16.10)	2020019	0000147	n. 10 M8x22 7000040	3020021
1020049		125	42	55	90	100	190	40	100	50	5	18,5	78	E-3020801		2020019	0000147		3020021
1020050		125	42	55	90	100	230	40	140	50	5	18,5	118	I-3020800		2020019	0000148		3020021
1020051		125	42	55	90	100	230	40	140	50	5	18,5	118	E-3020801		2020019	0000148		3020021
1020052		125	42	55	90	100	270	40	180	50	5	18,5	158	I-3020800		2020019	0000149		3020021
1020053		125	42	55	90	100	270	40	180	50	5	18,5	158	E-3020801		2020019	0000149		3020021
1027094	27	145	50	65	110	120	217	47	100	70	5	33,5	63	I-3027800	A050030 (20.12)	2027033	0000210	n. 10 M10x30 7000005	3027050
1027095		145	50	65	110	120	217	47	100	70	5	33,5	63	E-3027801		2027033	0000210		3027050
1027096		145	50	65	110	120	257	47	140	70	5	33,5	103	I-3027800		2027033	0000209		3027050
1027097		145	50	65	110	120	257	47	140	70	5	33,5	103	E-3027801		2027033	0000209		3027050
1027098		145	50	65	110	120	297	47	180	70	5	33,5	141,5	I-3027800		2027033	0000195		3027050
1027099		145	50	65	110	120	297	47	180	70	5	33,5	141,5	E-3027801		2027033	0000195		3027050
1027100		145	50	65	110	120	317	47	200	70	5	33,5	161,5	I-3027800		2027033	0000196		3027050
1027101		145	50	65	110	120	317	47	200	70	5	33,5	161,5	E-3027801		2027033	0000196		3027050
1040088	40	172	65	65	120	125	227,5	62,5	100	65	5	25	71,5	I-3040800	A065045 (25.17)	2040030	0000150	n. 12 M10x25 7000004	3040054
1040079		172	65	65	120	125	227,5	62,5	100	65	5	25	71,5	E-3040801		2040030	0000150		3040054
1040089		172	65	65	120	125	267,5	62,5	140	65	5	25	111,5	I-3040800		2040030	0000151		3040054
1040080		172	65	65	120	125	267,5	62,5	140	65	5	25	111,5	E-3040801		2040030	0000151		3040054
1088108	88	221	75	85	150	150	286,5	66,5	140	80	5	25	111,5	I-3088800	A075050 (30.20)	2088036	0000152	n. 8 M10x30 7000005 + n. 8 M10x40 7000007	3088049
1088103		221	75	85	150	150	286,5	66,5	140	80	5	25	111,5	E-3088801		2088036	0000152		3088049
1088109		221	75	85	150	150	346,5	66,5	200	80	5	25	171,5	I-3088800		2088036	0000153		3088049
1088104		221	75	85	150	150	346,5	66,5	200	80	5	25	171,5	E-3088801		2088036	0000153		3088049
1088110		221	75	85	150	150	396,5	66,5	250	80	5	25	221,5	I-3088800		2088036	0000154		3088049
1088105		221	75	85	150	150	396,5	66,5	250	80	5	25	221,5	E-3088801		2088036	0000154		3088049
1110065	110	249	75	100	150	165	428	68	250	110	5	28,5	218	I-3110800	A075050 (30.20)	2110026	0000155	n. 18 M10x30 7000005	3110029
1110063		249	75	100	150	165	428	68	250	110	5	28,5	218	E-3110801		2110026	0000155		3110029